

结构特性

端盖	硬质氧化铝
缸筒	氧化铝 (Ø8 & Ø10 为铜)
活塞杆	无磁活塞: Ø8 - Ø10: 不锈钢 / Ø12 - Ø50: C43 镀铬 含磁活塞: Ø10 - 20: 不锈钢 / Ø25 - 50: C43 镀铬
活塞	铝
密封	标准: 耐油 NBR, PUR 活塞杆密封 (HNBR 或 FPM 密封可供)
安装	钢电泳
叉	镀铬钢
单作用弹簧	弹簧钢或不锈钢
缓冲长度	Ø 16 - 20 - 25 - 32 - 40 - 50 mm 15 - 18 - 18 - 18 - 22 - 22

技术特性

介质	过滤空气, 润滑更好
最大压力	10 bar
工作温度	-5°C ~ +70°C 标准密封件 无磁/含磁环活塞 -5°C ~ +80°C FPM密封含磁环活塞 -5°C ~ +80°C HNBR密封含磁环活塞 -5°C ~ +120°C HNBR密封无磁活塞 -5°C ~ +150°C FPM密封无磁活塞

请遵循下面的建议以确保气缸有长寿命:

- 使用洁净且润滑的空气.
- 在装配时与应用负载准确对准,避免径向力或活塞杆弯曲.
- 避免在长行程及高负载情况下同时使用高速度:这会产生气缸无法吸收的动能,特别是作为限位停止使用时(这种情况下应使用机械限位装置).
- 评估气缸使用的环境参数 (高温, 恶劣的气候, 粉尘, 湿度等).

请注意:低温应用必须使用干燥的空气.

使用H 级液压油 (ISO VG32) 用作正确的持续润滑
我们的技术部很乐意为您服务.

标准行程

Ø8 - Ø10 :

15 - 25 - 50 - 75 - 80 - 100 mm

Ø12 - Ø16 :

15 - 25 - 50 - 75 - 80 - 100 - 150 - 160 - 200 - 250 - 300 mm

Ø20 - Ø25 :

15 - 25 - 50 - 75 - 80 - 100 - 150 - 160 - 200 - 250 - 300 - 320 - 350 - 400 mm

Ø32 - Ø50 :

15 - 25 - 50 - 75 - 80 - 100 - 150 - 160 - 200 - 250 - 300 - 320 - 350 - 400 - 450 - 500 mm

弹簧负载极限

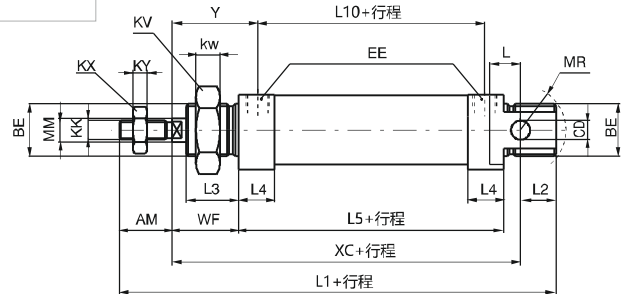
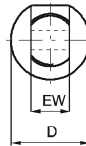
缸径	Ø12 - Ø20	Ø25	Ø32	Ø40 - Ø50
最小负载(N)	10	10	20	40
最大负载(N)	25	50	55	110

基本型

订货号	描述
1260.Ø.行程	基本型
1271.Ø.行程	前弹簧基本型 从 Ø12 起 (最大行程 40 mm)
1272.Ø.行程	后弹簧基本型 从 Ø12 起 (最大行程 40 mm)
12--Ø.行程.A	可调缓冲 (从 Ø16 起)
12--Ø.行程.M	含磁环 (从 Ø10 起)
12--Ø.行程.X	不锈钢活塞杆
12--Ø.行程.A.M	含磁环,可调缓冲
12--Ø.行程.A.M.X	含磁环,可调缓冲,不锈钢活塞杆
12--Ø.行程...T	HNBR 密封
12--Ø.行程...V	FPM 密封



标准型,从 Ø8 至 Ø25 完全符合 ISO 标准。缸径 32,40 及 50 不在标准中,符合我们自己的技术规范,可以使用所有现有的安装附件。单作用型的最大行程为 40 mm., 超过后,尺寸长度增加但与行程不成比例 (任何情况下行程不超过 100 mm)。

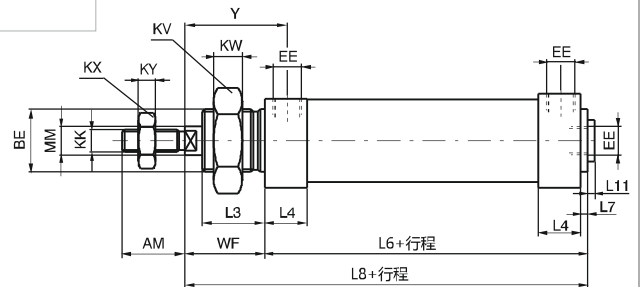
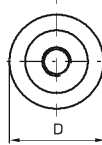


无底眼型

订货号	描述
1261.Ø.行程	无底眼型
1273.Ø.行程	前弹簧无底眼型 从 Ø12 起 (最大行程 40 mm)
1274.Ø.行程	后弹簧无底眼型 从 Ø12 起 (最大行程 40 mm)
12--Ø.行程.A	可调缓冲 (从 Ø16 起)
12--Ø.行程.M	含磁环 (从 Ø10 起)
12--Ø.行程.X	不锈钢活塞杆
12--Ø.行程.A.M	含磁环,可调缓冲
12--Ø.行程.A.M.X	含磁环,可调缓冲,不锈钢活塞杆
12--Ø.行程...T	HNBR 密封
12--Ø.行程...V	FPM 密封
12--Ø.行程...L	后端盖轴向进气



标准 1260 系列的衍生型但并不包括在 ISO 标准中。没有后耳的它更短,气口要么跟前盖一致要么后盖轴向进气。基本型 1260 需要考虑的同样适用于所有无底眼型。



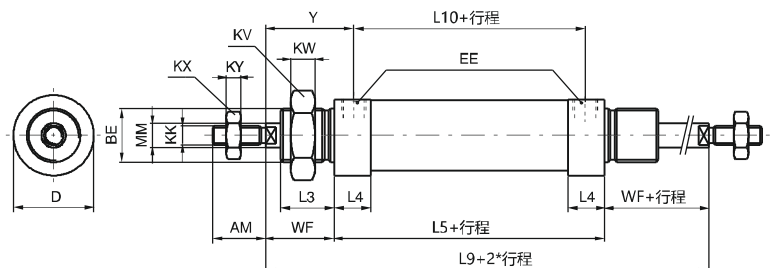
双出杆型

订货号	描述
1262.Ø.行程	双出杆型
1262.Ø.行程.A	可调缓冲 (从 Ø16 起)
1262.Ø.行程.M	含磁环 (从 Ø10 起)
1262.Ø.行程.X	不锈钢活塞杆
1262.Ø.行程.E	六角活塞杆 (从 Ø12 起)
1262.Ø.行程.A.M	含磁环,可调缓冲
1262.Ø.行程.A.M.X	含磁环,可调缓冲,不锈钢活塞杆
1262.Ø.行程...T	HNBR 密封★
1262.Ø.行程...V	FPM 密封★



★ 不包括六角活塞杆型

活塞杆可以从两侧端盖伸出,除了活塞杆,外形尺寸与 1260 基本型一致。缸径 Ø8 及 10 不可用。

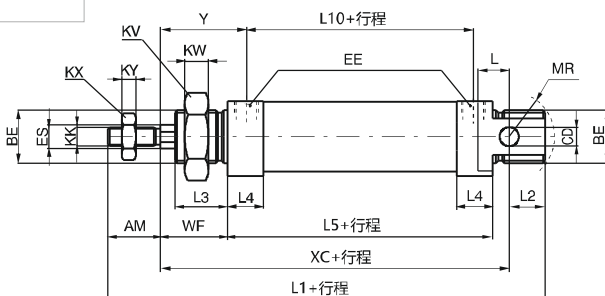
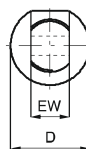


防转活塞杆型

订货号	描述
1260.Ø.行程.E	六角活塞杆 (from Ø12)
1271.Ø.行程.E	前弹簧六角活塞杆 从 Ø12 起 (最大行程 40 mm.)
1272.Ø.行程.E	前弹簧六角活塞杆 从 Ø12 (最大行程 40 mm.)
12--.Ø.行程.E.M	含磁环,六角活塞杆 (from Ø12)
12--.Ø.行程.E.X	六角不锈钢活塞杆



与1260基本型相似的外形尺寸,差别在于六角活塞杆(1260是圆杆)用于防转.它非常适用于作为导向及连接元件的支撑使用.不适用高频率及长行程.尽量使用前弹簧.



尺寸表

缸径		8	10	12	16	20	25	32	40	50
AM (-0.2)		12	12	16	16	20	22	20	25	25
BE		M12x1.25	M12x1.25	M16x1.5	M16x1.5	M22x1.5	M22x1.5	M30x1.5	M40x1.5	M40x1.5
CD (H9)		4	4	6	4	8	8	12	14	14
D (-0.3)		16	17	19	24	28	33	40	48	58
EE		M5	M5	M5	M5	G1/8"	G1/8"	G1/8"	G1/4"	G1/4"
ES		-	-	6	6	8	10	12	12	12
EW (d13)		8	8	12	12	16	16	26	30	30
KK (6g)		M4x0.7	M4x0.7	M6x1	M6x1	M8x1.25	M10x1.25	M10x1.25	M12x1.75	M12x1.75
KV		17	17	22	22	30	30	42	52	52
KW		5,5	5,5	6	6	7	7	8	9	9
KX		7	7	10	10	13	17	17	19	19
KY		3	3	4	4	5	6	6	7	7
L		6	6	9	9	12	13	13	16	16
L1(±1)	*	85	85	105	111	130	141	139	164	167
L2		9	9	14	13	15	15	14	16	16
L3		11	11	17	17	18	22	22	25	25
L4		10	10	9,5	10,5	15	15	15	18	18
L5(±1)	*	46	46	50	56	68	69	69	79	82
L6(±1)	*	48	48	52	58	70.5	71.5	71.5	82	85
L7		2	2	2	2	2.5	2.5	2.5	3	3
L8(±1)	*	64	64	74	80	94.5	99.5	99.5	117	120
L9(±1.2)	*	78	78	94	100	116	125	125	149	152
L10(±1)	*	35	35	40	45	52	53	53	60	63
L11		-	-	-	1.5	2	2	2	-	-
MM (f7)		4	4	6	6	8	10	12	14	14
MR (min.)		12	12	16	16	18	19	22	28	28
WF (±1.2)		16	16	22	22	24	28	28	35	35
XC(±1)	*	64	64	75	82	95	104	105	123	126
Y(±1.2)		21.5	21.5	27	27.5	32	36	36	44.5	44.5

行程偏差: 行程至 100 mm, + 1.5mm 至 + 2 mm.

重量	0 行程	55	60	80	100	175	240	365	610	790
g	每 10mm	6	7	5	5	8	11	15	19	21

无底眼型

重量	0 行程	50	55	75	95	170	230	345	570	750
g	每 10mm	6	7	5	5	8	11	15	19	21

双出杆型

重量	0 行程	55	60	95	120	220	310	450	760	950
g	每 10mm	7	8	7	7	12	17	24	31	33

六角活塞杆型

重量	0 行程	-	-	85	105	180	250	370	590	760
g	每 10mm	-	-	5	6	8	12	16	17	19

(*) 对于装备磁环及前弹簧的迷你气缸,这些尺寸增加 10 mm, 缸径10 mm的迷你气缸尺寸增加 9 mm.