

概述

活塞杆锁是安装在气缸前部的夹紧元件,它可以把活塞杆锁定在任何位置。
活塞杆夹紧是通过弹簧驱动的狭口机械式的获取.这个方法允许把气缸锁定在需要的位置,即使气压下降。
活塞杆锁不是一个安全装置.

结构特性

安装托架	氧化铝
本体	氧化铝
夹紧狭口	硬质铜合金
活塞	缩醛树脂
密封	耐油 NBR
弹簧	弹簧钢

技术特性

介质	过滤且润滑空气						
工作压力	3 bar - 6 bar						
工作温度	-5°C ~ +70°C						
功能	机械式双狭口						
锁定	轴向, 两个方向 (常锁状态)						
解除锁定	气动						
静态负载 夹紧力 (迷你气缸)	Ø12 180N	Ø16 180N	Ø20 350N	Ø25 350N	Ø32 600N		
静态负载 夹紧力 (气缸)	Ø32 600N	Ø40 1000N	Ø50 1400N	Ø63 2000N	Ø80 5000N	Ø100 5000N	Ø125 7000N

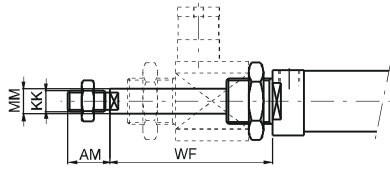
"注意: 低于 0°C 的应用必须使用干燥空气"

使用和维护

在特定的技术特性下操作。
如果合理使用,活塞杆锁不需要维护。
在把活塞杆锁安装到气缸上时,工作进口必须加压.相应地通过在接口上的螺钉调节狭口。
维修配件不可供。

加装活塞杆锁的迷你气缸

螺纹端盖型

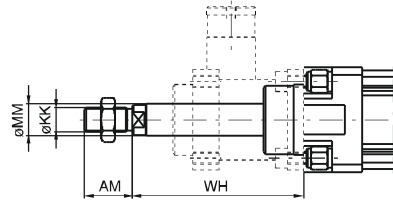


订货号

12_ _Ø.行程_ _ .B

活塞杆锁单独订购,不要使用不锈钢活塞杆或六角活塞杆.

加装活塞杆锁的气缸

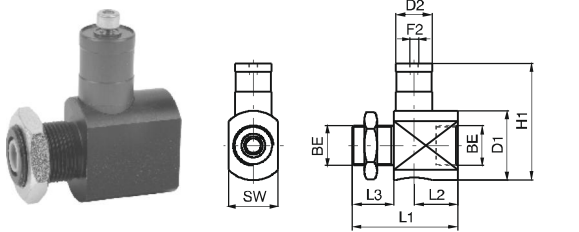


订货号

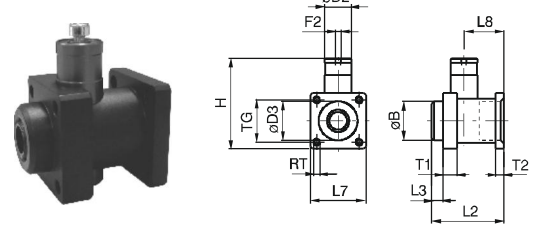
13_ _Ø.行程_ _ .B

活塞杆锁单独订购,不要使用不锈钢活塞杆.

活塞杆锁整件



不要作为安全装置使用



订货号

1260.Ø.51BS

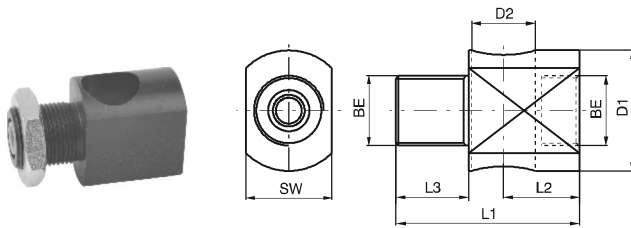
Ø	12	16	20	25	32
重量 g	82	82	140	140	188

订货号

1320.Ø.51BS

Ø	32	40	50	63	80	100	125
重量 g	191	276	535	852	1772	2412	5250

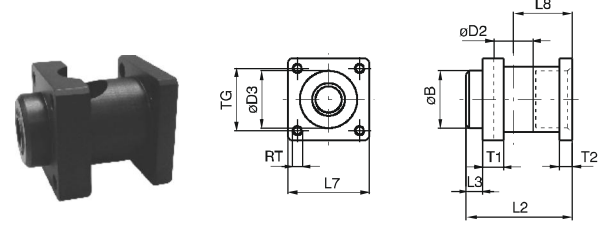
活塞杆锁安装托架



订货号

1260.Ø.51S

Ø	12	16	20	25	32
重量 g	60	60	85	85	133

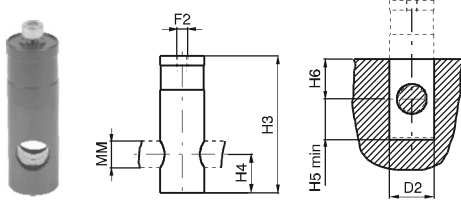


订货号

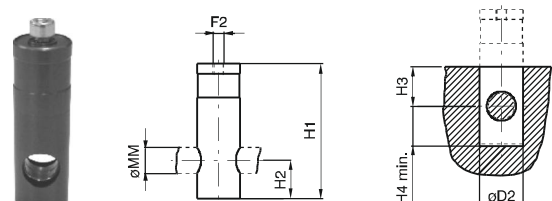
1320.Ø.51S

Ø	32	40	50	63	80	100	125
重量 g	142	171	360	486	1060	1700	3500

活塞杆锁及外壳



不要作为安全装置使用



订货号

1260.Ø.51B (Ø12-Ø25)

Ø	12	16	20	25	32
重量 g	22	22	55	55	55

1320.32.51B (Ø32)

订货号

1320.Ø.51B

Ø	32	40	50	63	80	100	125
重量 g	49	105	175	366	712	712	1750

尺寸表 (1200 系列)

缸径	AM	BE	D1	D2	F2	H1	H3	H4	H5	H6	KK	L1	L2	L3	MM	SW	WF
12	16	M16x1.5	20	16	M5	35	35	10	11	10	M6x1	42	21	12	6	20	55
16	16	M16x1.5	20	16	M5	35	35	10	11	10	M6x1	42	21	12	6	20	55
20	20	M22x1.5	38	20	M5	64	62	17.5	19	18	M8x1.25	58	24	23	8	27	73
25	22	M22x1.5	38	20	M5	64	62	17.5	19	18	M10x1.25	58	24	23	10	27	77
32	20	M30x1.5	39.5	20	M5	64	62	17.5	18.5	18	M10x1.25	60	26	22	12	35	76.5

尺寸表 (1300 系列)

缸径	AM	B	D2	D3	F2	H	H1	H2	H3	H4	KK	L2	L3	L7	L8	MM	RT	T1	T2	TG	WH
32	22	30	20	30.5	M5	67	62	17.5	18	18.5	M10x1.25	58	10	45	31.5	12	M6	13	8	32.5	74
40	24	35	24	35	G 1/8"	86	83	22	22	23	M12x1.25	65	10	50	36	16	M6	13	8	38	85
50	32	40	30	40	G 1/8"	105	100	25	25	26	M16x1.5	82	12	60	45.5	20	M8	16	15	46.5	107
63	32	45	38	45	G 1/8"	121	116	30	30	31	M16x1.5	82	12	70	49.5	20	M8	16	15	56.5	107
80	40	45	48	45	G 1/8"	164	155	36	36	37	M20x1.5	110	20	90	61	25	M10	20	18	72	126
100	40	55	48	55	G 1/8"	172	155	36	36	37	M20x1.5	115	23	105	65	25	M10	20	18	89	143
125	54	60	65	60	G 1/8"	210	195	56	55	56	M27x2	167	45	140	86.5	32	M12	30	22	110	187