

结构特性

| | |
|--------|---------------------------------|
| 前端盖 | 氧化铝 |
| 后端盖 | 铝合金压铸 |
| 活塞杆 | C43 镀铬 不锈钢 |
| 缸筒 | RA=0.3-0.5 氧化铝 |
| 缓冲套 | 硬质铝 |
| 活塞 | 铁芯含永磁铁整体硫化 或不包含永磁铁的无磁型(加后隔板) |
| 法兰 | 镀锌钢 |
| 活塞杆密封 | PUR |
| 其它密封 | 80 肖氏硬度 NBR |
| 缓冲调节螺钉 | 铜镀镍 |

技术特性

| | |
|------|--------------|
| 介质 | 过滤且润滑空气 |
| 最大压力 | 10 bar |
| 工作温度 | -5°C ~ +70°C |

请遵循下面的建议以确保气缸有长寿命:

- 使用洁净且润滑的空气.
- 在装配时与应用负载准确对准,避免径向力或活塞杆弯曲.
- 避免在长行程及高负载情况下同时使用高速度:这会产生气缸无法吸收的动能,特别是作为限位停止使用时(这种情况下应使用机械限位装置).
- 评估气缸使用的环境参数 (高温, 恶劣的气候, 粉尘, 湿度等).

请注意:低温应用必须使用干燥的空气.

使用H 级液压油 (ISO VG32) 用作正确的持续润滑.
我们的技术部很乐意为您服务.

缓冲长度

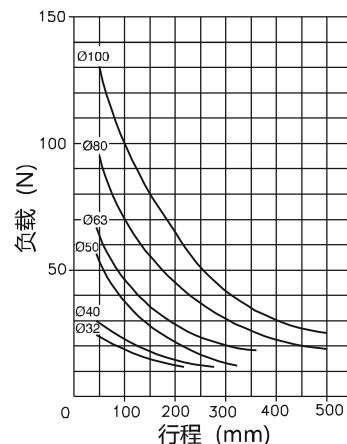
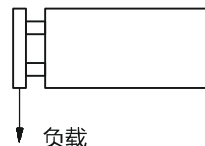
| 缸径 | Ø | 32 | 40 | 50 | 63 | 80 | 100 |
|-----|----|----|----|----|----|----|-----|
| 前长度 | mm | 22 | 22 | 24 | 32 | 32 | 32 |
| 后长度 | mm | 28 | 32 | 32 | 40 | 44 | 50 |

标准行程

- Ø32 25 - 50 - 75 - 100 - 150 - 200 mm
- Ø40 25 - 50 - 75 - 100 - 150 - 200 - 250 mm
- Ø50 25 - 50 - 75 - 100 - 150 - 200 - 250 - 300 mm
- Ø63 25 - 50 - 75 - 100 - 150 - 200 - 250 - 300 - 350 mm
- Ø80 25 - 50 - 75 - 100 - 150 - 200 - 250 - 300 - 350 - 400 - 500 mm
- Ø100 25 - 50 - 75 - 100 - 150 - 200 - 250 - 300 - 350 - 400 - 500 mm

行程偏差 (ISO 15552)

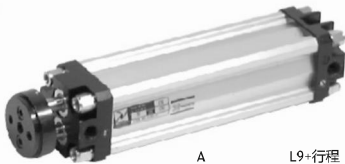
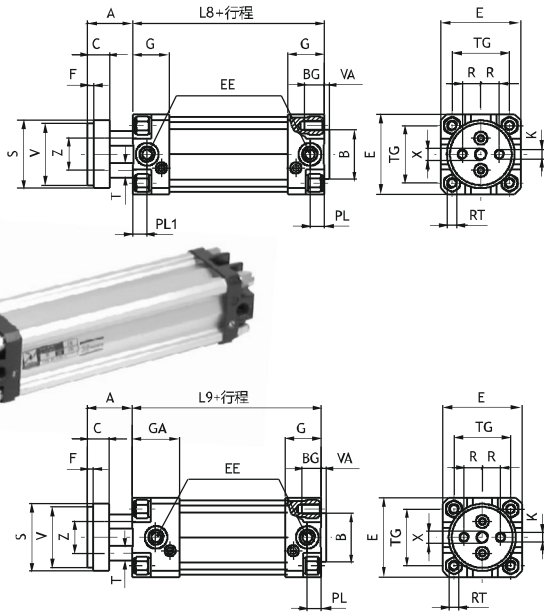
| 缸径 | 行程 | 偏差 |
|---------------|---------|----|
| 32 - 40 - 50 | 最大至 500 | +2 |
| 63 - 80 - 100 | | 0 |



基本型

订货号

- 1325.Ø.行程.01 含磁环
- 1326.Ø.行程.01 无磁
- 1325.Ø.行程.01X 不锈钢活塞杆,含磁环
- 1326.Ø.行程.01X 不锈钢活塞杆,无磁



| | | | | | | | | |
|-----|--------|---------|--------|--------|--------|--------|------|------|
| 缸径 | 32 | 40 | 50 | 63 | 80 | 100 | | |
| A | 26 | 30 | 37 | 37 | 46 | 51 | | |
| AM | 22 | 24 | 32 | 32 | 40 | 40 | | |
| B | 30 | 35 | 40 | 45 | 45 | 55 | | |
| BG | 12 | 12 | 16 | 16 | 20 | 20 | | |
| C | 15 | 15 | 18 | 22 | 22 | 22 | | |
| E | 46 | 52 | 65 | 75 | 95 | 115 | | |
| EE | G 1/8" | G 1/4" | G 1/4" | G 3/8" | G 3/8" | G 1/2" | | |
| F | 4 | 4 | 5 | 5 | 5 | 5 | | |
| G | 25 | 29 | 29.5 | 36 | 36 | 40 | | |
| GA | 50 | 54 | 54.5 | 61 | 61 | 65 | | |
| K | M6 | M8 | M8 | M10 | M12 | M12 | | |
| L8 | 94 | 105 | 106 | 121 | 128 | 138 | | |
| L9 | 119 | 130 | 131 | 146 | 153 | 163 | | |
| PL | 9 | 11.5 | 13 | 14 | 16 | 18 | | |
| PL1 | 9.5 | 11 | 10.5 | 14 | 13 | 15 | | |
| R | 9.5 | 11.25 | 15 | 19 | 25 | 35 | | |
| RT | M6 | M6 | M8 | M8 | M10 | M10 | | |
| S | 35 | 45 | 55 | 70 | 85 | 105 | | |
| T | 8 | 10 | 12 | 16 | 20 | 20 | | |
| TG | 32.5 | 38 | 46.5 | 56.5 | 72 | 89 | | |
| V | 32 | 40 | 50 | 63 | 80 | 100 | | |
| VA | 4 | 4 | 4 | 4 | 4 | 4 | | |
| Z | 18 | 22 | 26 | 35 | 40 | 50 | | |
| WH | 26 | 30 | 37 | 37 | 46 | 51 | | |
| X | M8 | M10 | M10 | M12 | M14 | M14 | | |
| 重量 | 0 行程 | 基本型 | 560 | 810 | 1380 | 2300 | 3680 | 5740 |
| g | | 前端盖加长型. | 650 | 950 | 1500 | 2500 | 4100 | 6300 |
| | | 每 10 mm | 20 | 26 | 30 | 40 | 80 | 90 |

加长前端盖

- 1345.Ø.行程.01 含磁环
- 1347.Ø.行程.01 无磁
- 1345.Ø.行程.01X 不锈钢活塞杆,含磁环
- 1347.Ø.行程.01X 不锈钢活塞杆,无磁

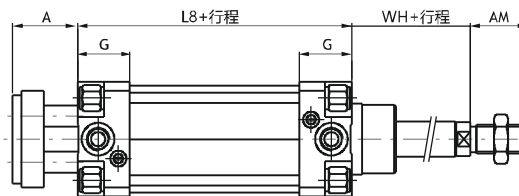
ISO标准 双出杆型

订货号

- 1325.Ø.行程.02 含磁环
- 1326.Ø.行程.02 无磁

订货号

- 1325.Ø.行程.02X 不锈钢活塞杆,含磁环
- 1326.Ø.行程.02X 不锈钢活塞杆,无磁



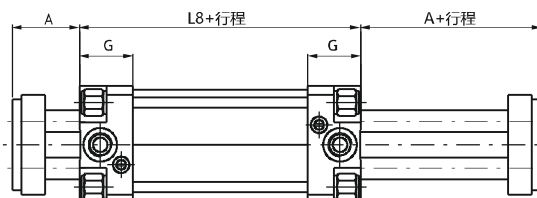
双轴双出杆

订货号

- 1325.Ø.行程.06 含磁环
- 1326.Ø.行程.06 无磁

订货号

- 1325.Ø.行程.06X 不锈钢活塞杆,含磁环
- 1326.Ø.行程.06X 不锈钢活塞杆,无磁



传感器

关于传感器及传感器支架请参考1319及1320系列.

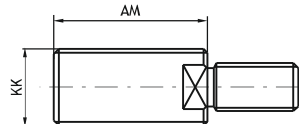
附件

所有ISO 1552附件除了前法兰和脚座其余都可以安装,尽管它们是同一系列的零件,需要在活塞杆出口区域进行一些小的调整. 因此是一个不同的订货号,尺寸在下面标明.

螺纹转换头

订货号

1325.Ø.17F

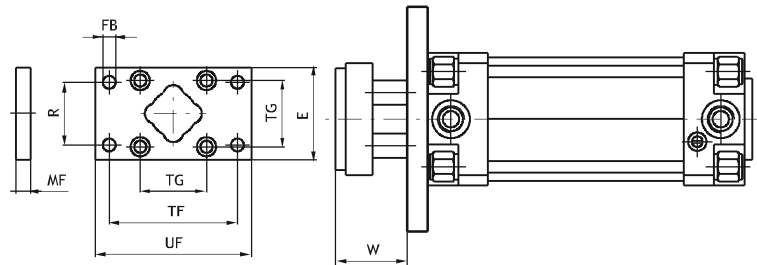
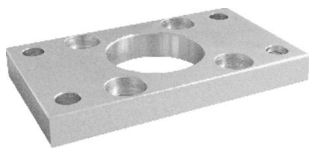


| | | | | | | |
|------|----------|----------|---------|---------|---------|---------|
| 缸径 | 32 | 40 | 50 | 63 | 80 | 100 |
| AM | 22 | 24 | 32 | 35 | 40 | 40 |
| KK | M10x1.25 | M12x1.25 | M16x1.5 | M16x1.5 | M20x1.5 | M20x1.5 |
| 重量 g | 17 | 27 | 63 | 65 | 110 | 110 |

前法兰

订货号

1325.Ø.03F

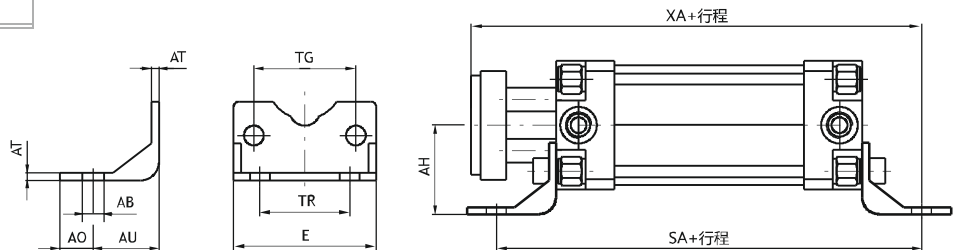


| | | | | | | |
|------------|------|-----|------|------|------|------|
| 缸径 | 32 | 40 | 50 | 63 | 80 | 100 |
| E | 45 | 52 | 65 | 75 | 95 | 115 |
| FB (H13) | 7 | 9 | 9 | 9 | 12 | 14 |
| MF (JS 14) | 10 | 10 | 12 | 12 | 16 | 16 |
| R (JS 14) | 32 | 36 | 45 | 50 | 63 | 75 |
| TF (JS 14) | 64 | 72 | 90 | 100 | 126 | 150 |
| TG | 32.5 | 38 | 46.5 | 56.5 | 72 | 89 |
| UF | 80 | 90 | 110 | 120 | 150 | 170 |
| W | 16 | 20 | 25 | 25 | 30 | 35 |
| 重量 g | 160 | 250 | 480 | 620 | 1430 | 3500 |

脚座 (短)

订货号

1325.Ø.05/1F
(1 件)



| | | | | | | |
|------------|------|-----|------|------|-----|-----|
| 缸径 | 32 | 40 | 50 | 63 | 80 | 100 |
| AB (H14) | 7 | 9 | 9 | 9 | 12 | 14 |
| AH (JS 15) | 32 | 36 | 45 | 50 | 63 | 71 |
| AO (± 0.2) | 11 | 8 | 13 | 13 | 14 | 15 |
| AT | 3.5 | 3.5 | 3.5 | 4.5 | 5 | 5 |
| AU | 24 | 28 | 32 | 32 | 41 | 41 |
| E | 45 | 52 | 65 | 75 | 95 | 115 |
| SA | 142 | 161 | 170 | 185 | 210 | 220 |
| TG | 32.5 | 38 | 46.5 | 56.5 | 72 | 89 |
| TR (JS 14) | 32 | 36 | 45 | 50 | 63 | 75 |
| XA | 144 | 163 | 175 | 190 | 215 | 230 |
| 重量 g | 50 | 70 | 120 | 180 | 320 | 400 |

4